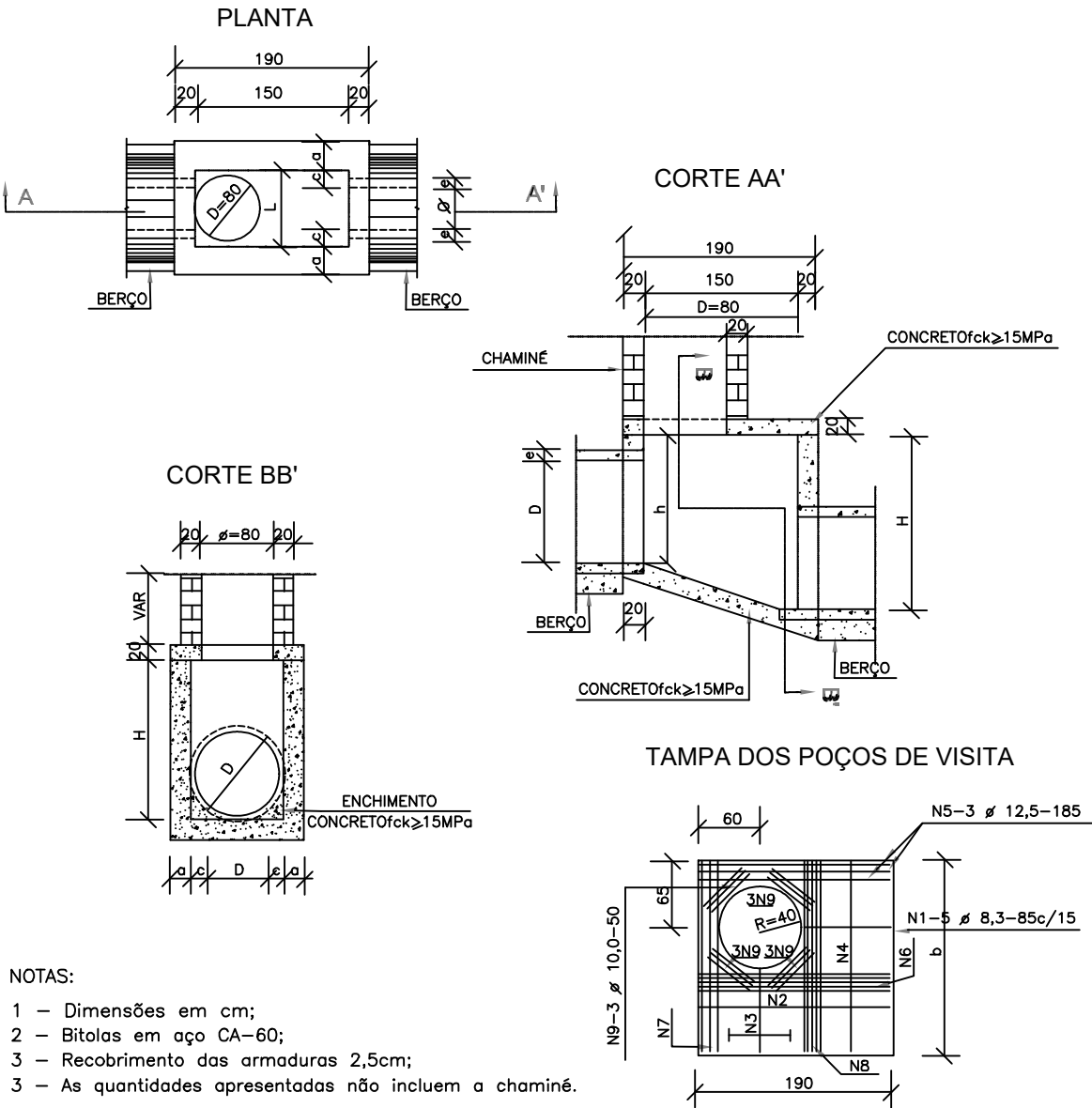


POÇOS DE VISITA - PV



| TABELA DE ARMADURAS DA TAMPA |         |           |         |         |          |        |          |         |         |
|------------------------------|---------|-----------|---------|---------|----------|--------|----------|---------|---------|
| D                            | POSIÇÃO |           |         |         |          |        |          |         |         |
|                              | N1      | N2        | N3      | N4      | N5       | N6     | N7       | N8      | N9      |
| 40                           | 6,3c/15 | —         | —       | 6,3c/15 | 3 Ø 12,5 | —      | 3 Ø 12,5 | 4 Ø 6,3 | 12 Ø 10 |
| 60                           | 6,3c/15 | —         | —       | 6,3c/15 | 3 Ø 12,5 | —      | 3 Ø 12,5 | 4 Ø 6,3 | 12 Ø 10 |
| 80                           | 6,3c/15 | —         | —       | 6,3c/15 | 3 Ø 12,5 | —      | 3 Ø 12,5 | 4 Ø 6,3 | 12 Ø 10 |
| 100                          | 6,3c/15 | —         | —       | 6,3c/15 | 3 Ø 12,5 | —      | 3 Ø 12,5 | 4 Ø 6,3 | 12 Ø 10 |
| 120                          | 6,3c/15 | 4,0c/12,5 | 6,3c/20 | 6,3c/15 | 3 Ø 12,5 | 4 Ø 10 | 3 Ø 12,5 | 5 Ø 6,3 | 12 Ø 10 |
| 150                          | 6,3c/15 | 6,3c/15   | 6,3c/15 | 4,0c/15 | 3 Ø 12,5 | 5 Ø 10 | 3 Ø 12,5 | 6 Ø 8,0 | 12 Ø 10 |

| DIMENSÕES E QUANTIDADES APROXIMADAS PARA UMA UNIDADE      |           |    |     |    |     |     |                  |             |          |               |
|---|-----------|----|-----|----|-----|-----|------------------|-------------|----------|---------------|
| CÓDIGO  | DIMENSÕES |    |     |    |     |     |                  | QUANTIDADES |          |               |
|   | D         | a  | b   | c  | h   | H   | L                | FORMAS (m²) | AÇO (kg) | CONCRETO (m³) |
| POÇOS DE VISITA SEM DISPOSITIVO                           |           |    |     |    |     |     | INTERNO DE QUEDA |             |          |               |
| PVI01   | 40        | 20 | 130 | 25 | 80  | 80  | 90               | 15,05       | 17,0     | 1,740         |
| PVI02   | 60        | 20 | 130 | 15 | 80  | 80  | 90               | 15,05       | 17,0     | 1,670         |
| PVI03   | 80        | 25 | 140 | 5  | 100 | 100 | 90               | 16,63       | 17,5     | 2,080         |
| PVI04   | 100       | 25 | 150 | -  | 130 | 130 | 100              | 19,64       | 22,9     | 2,480         |
| PVI05   | 120       | 25 | 170 | -  | 150 | 150 | 120              | 23,62       | 25,7     | 2,890         |
| PVI06   | 150       | 25 | 200 | -  | 180 | 180 | 150              | 30,19       | 31,6     | 3,500         |
| POÇOS DE VISITA COM DISPOSITIVO INTERNO DE QUEDA DE 50cm  |           |    |     |    |     |     |                  |             |          |               |
| PVI07   | 40        | 20 | 130 | 25 | 80  | 130 | 90               | 17,85       | 17,0     | 2,030         |
| PVI08   | 60        | 20 | 130 | 15 | 80  | 130 | 90               | 17,85       | 17,0     | 1,970         |
| PVI09   | 80        | 25 | 140 | 5  | 100 | 150 | 90               | 19,48       | 17,5     | 2,420         |
| PVI10   | 100       | 25 | 150 | -  | 130 | 180 | 100              | 20,57       | 22,9     | 2,840         |
| PVI11   | 120       | 25 | 170 | -  | 150 | 200 | 120              | 26,77       | 25,7     | 3,270         |
| PVI12   | 150       | 25 | 200 | -  | 180 | 230 | 150              | 33,64       | 31,6     | 3,920         |
| POÇOS DE VISITA COM DISPOSITIVO INTERNO DE QUEDA DE 100cm |           |    |     |    |     |     |                  |             |          |               |
| PVI13   | 40        | 20 | 130 | 25 | 80  | 180 | 90               | 20,65       | 17,0     | 2,360         |
| PVI14   | 60        | 20 | 130 | 15 | 80  | 180 | 90               | 20,65       | 17,0     | 2,300         |
| PVI15   | 80        | 25 | 140 | 5  | 100 | 200 | 90               | 22,33       | 17,5     | 2,800         |
| PVI16   | 100       | 25 | 150 | -  | 130 | 230 | 100              | 25,54       | 22,9     | 3,240         |
| PVI17   | 120       | 25 | 170 | -  | 150 | 250 | 120              | 29,92       | 25,7     | 3,690         |
| PVI18   | 150       | 25 | 200 | -  | 180 | 280 | 150              | 37,09       | 31,6     | 4,380         |

LEGENDAS

Escala S/E

| LINHAS                                |                        |
|---------------------------------------|------------------------|
| <span style="color: green;">—</span>  | Meio Fio (Canteiros)   |
| <span style="color: blue;">—</span>   | Meio Fio (Calçadas)    |
| <span style="color: red;">—</span>    | Sarjeta                |
| <span style="color: black;">—</span>  | Limite Terreno Natural |
| <span style="color: yellow;">—</span> | Canal Escavado         |
| <span style="color: cyan;">—</span>   | Canal Natural/Corrego  |
| <span style="color: brown;">—</span>  | Eixo de Via            |
| <span style="color: blue;">~</span>   | Curvas de nível        |

|  |                             |
|--|-----------------------------|
| <span style="color: magenta;">—</span> | Poligonal de Desapropriação |
|--|-----------------------------|

SIMBOLOGIA E CONVENÇÕES

Escala S/E

NOTA: MANTER DISPOSITIVOS EXISTENTES, EXCETO QUANDO INDICADO O CONTRÁRIO

| REVISÃO | DATA | DESCRIÇÃO | DESENHO | VERIFICAÇÃO |
|---------|------|-----------|---------|-------------|
|         |      |           |         |             |
|         |      |           |         |             |
|         |      |           |         |             |
|         |      |           |         |             |
|         |      |           |         |             |
|         |      |           |         |             |
|         |      |           |         |             |



PREFEITURA MUNICIPAL  
DE BARCARENA

SECRETARIA MUNICIPAL DE INFRAESTRUTURA E  
DESENVOLVIMENTO URBANO

EVANDISON A. DOS SANTOS  
ENGENHEIRO CIVIL  
CREA-PA: 151803089-0  
PORTARIA Nº 0020/2025 - SEMAT

PROJETO/OBJETO/LOCALIZAÇÃO  
PROJETO BÁSICO DE DRENAGEM PLUVIAL - EXECUÇÃO DE OBRA DE DRENAGEM PLUVIAL  
PROFUNDA COM TUBOS PEAD E RECOMPOSIÇÃO ASFÁLTICA EM RUAS E VIAS DO  
MUNICÍPIO DE BARCARENA - PA.

PROCESSO Nº:  
052-2025

CONTEÚDO:  
-DETALHE TIPO: DISPOSITIVOS DE DRENAGEM

|                    |                |                        |                   |
|--------------------|----------------|------------------------|-------------------|
| REVISÃO:<br>REV 01 | ESCALA:<br>S/E | DATA:<br>DEZEMBRO/2025 | FOLHA:<br>02   04 |
|--------------------|----------------|------------------------|-------------------|

Notas:

1 - Dimensões em centímetros (cm);